

### 2011年3月11日 東日本大震災で起こったこと



■水害は車両流出による車の被害が大きい

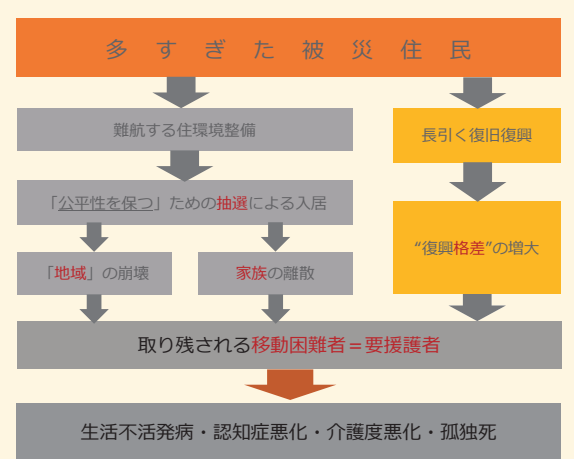


宮城県石巻地域だけで約6万台の車両被害  
→他の災害よりも移動の問題が多く発生する

■「もともとの課題」が災害で露見する



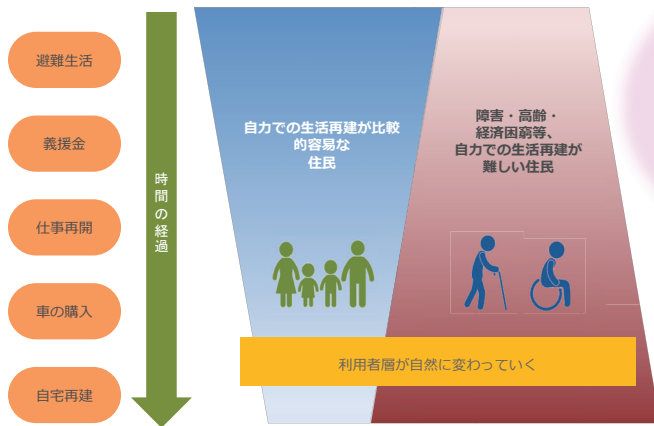
■大規模災害が孤立住民を増やす



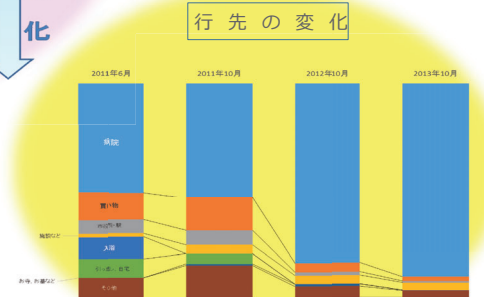
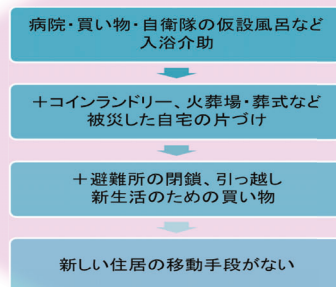
### 大規模災害時の「移動困難者」とは



■「移動困難者」は時間とともに変化する



■災害時のニーズは「生活」のためのニーズに



### 外部からの支援を地域住民が引き継ぐ

■外部による支援は「初動に強い」が「冷めやすい」



外部支援者が途切れる前に地域住民を巻き込めるかが活動継続の分かれ道



■「共感」と「参加できる仕組み」を作り、支援者の枠を広げる



### 「復興」の先も寄り添い続ける

